



fasada wschodnia

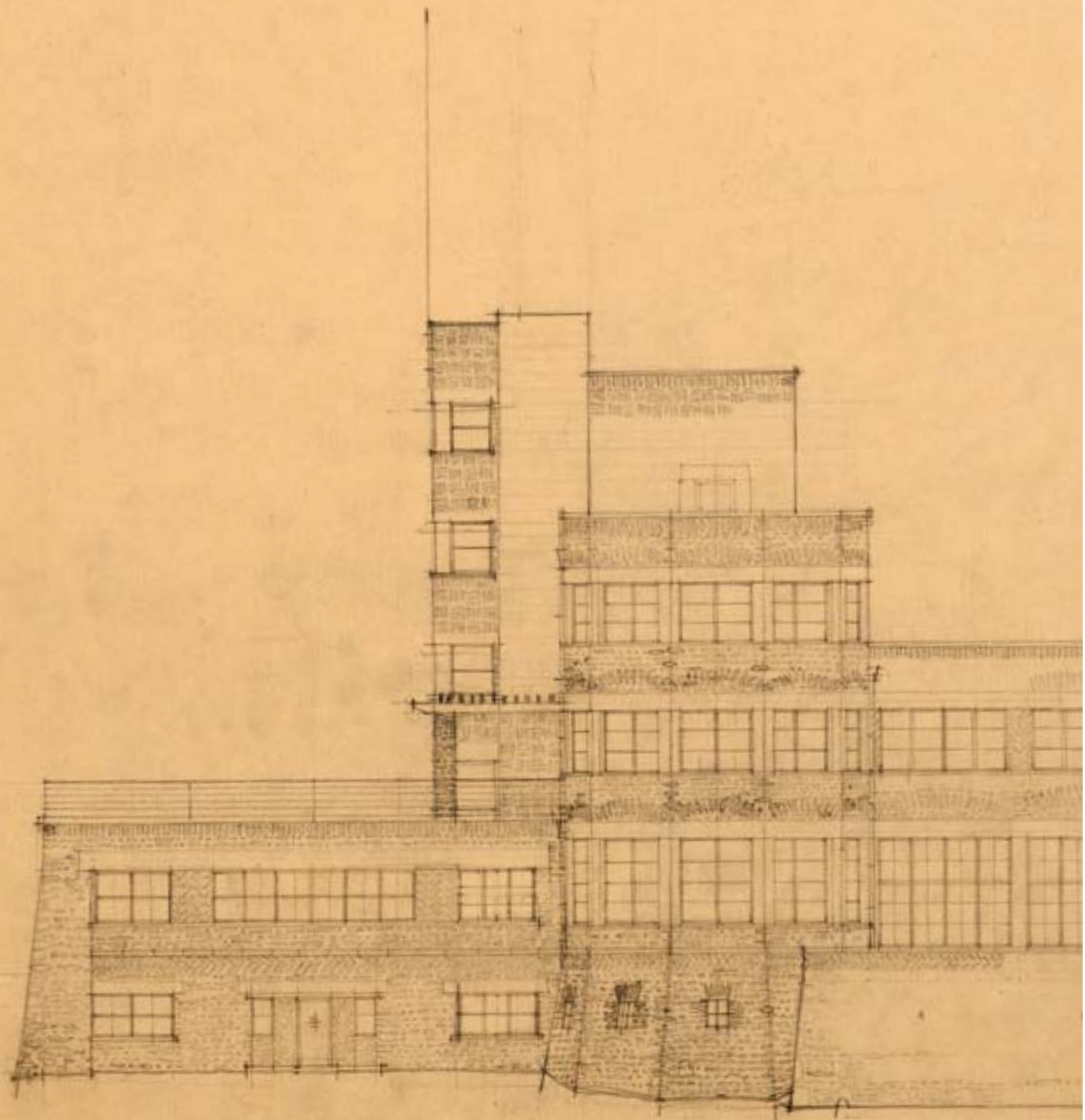
skala 1:50

Michał Pilikowski

ARCHITEKT AKADEMII

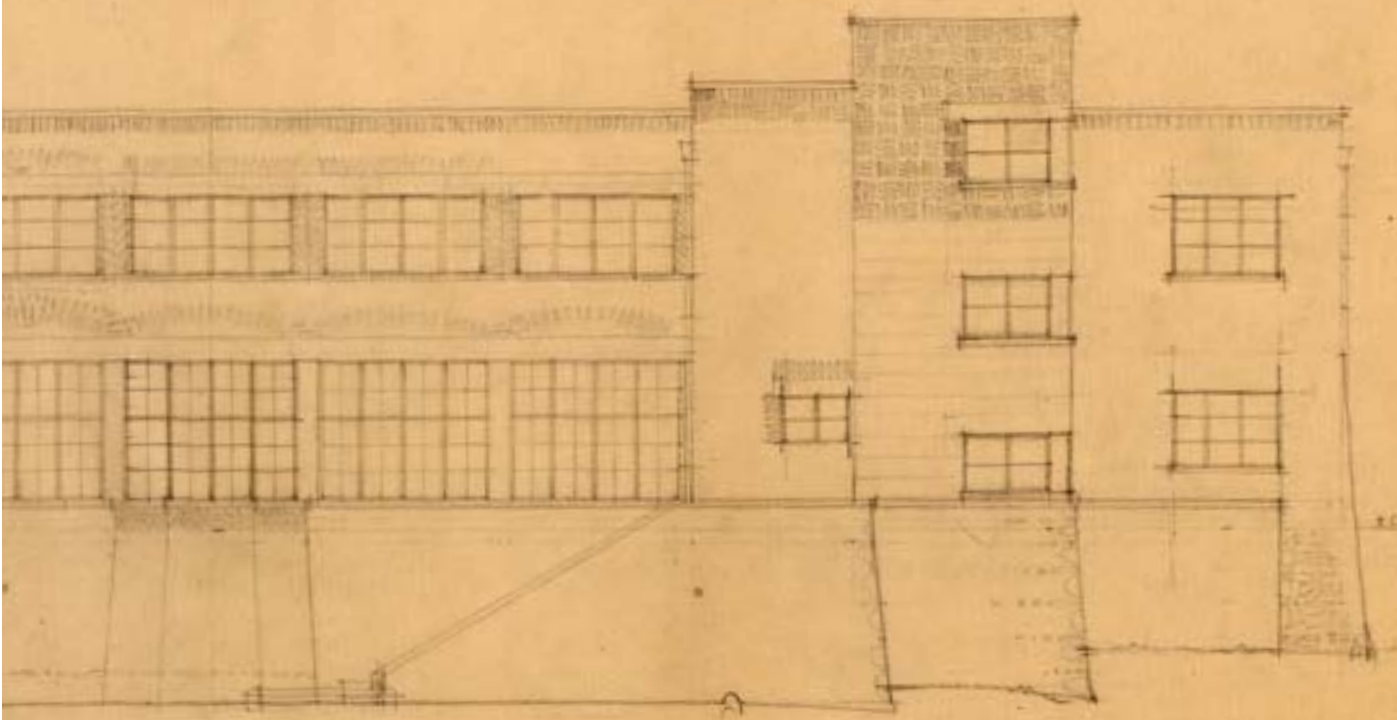
Adolf Szyszko-Bohusz
w krakowskiej Akademii Sztuk
Pięknych

Kraków 2020



→ 1/200





Книга! Коранды огречи на 10° С.



1.

[Profesor]:

Alfabetu projektowania nauczyć się można zarówno samodzielnie, studiując umiejętność projektowania ubiegłych pokoleń architektów, jak również – oczywiście znacznie łatwiej – poddając się twórczej indywidualności profesora, z tym jednak zastrzeżeniem, że profesor ten jest ogarnięty przez święty ogień zapału do sztuki.

Adolf Szyszko-Bohusz, *System nauczania architektury*, „Architekt” 1925, nr 6, s. 3.

1. Adolf Szyszko-Bohusz. Archiwum ASP Krakowie
2. Nowy Dom Zdrojowy w Żegiestowie-Zdroju, 1930 Narodowe Archiwum Cyfrowe
3. Zamek Królewski na Wawelu – przebudowa z 1941 roku. Widok zachodniego skrzydła zamku z ustawionymi rusztowaniami. Narodowe Archiwum Cyfrowe



2.

[Konserwator]:

Czyż nasz restaurator nie powinien być przede wszystkim artystą? Czyż nie powinien dbać o to, by w restaurowanym gmachu złożyć na wsze czasy jakąś pamiątkę naszej kultury i sztuki?



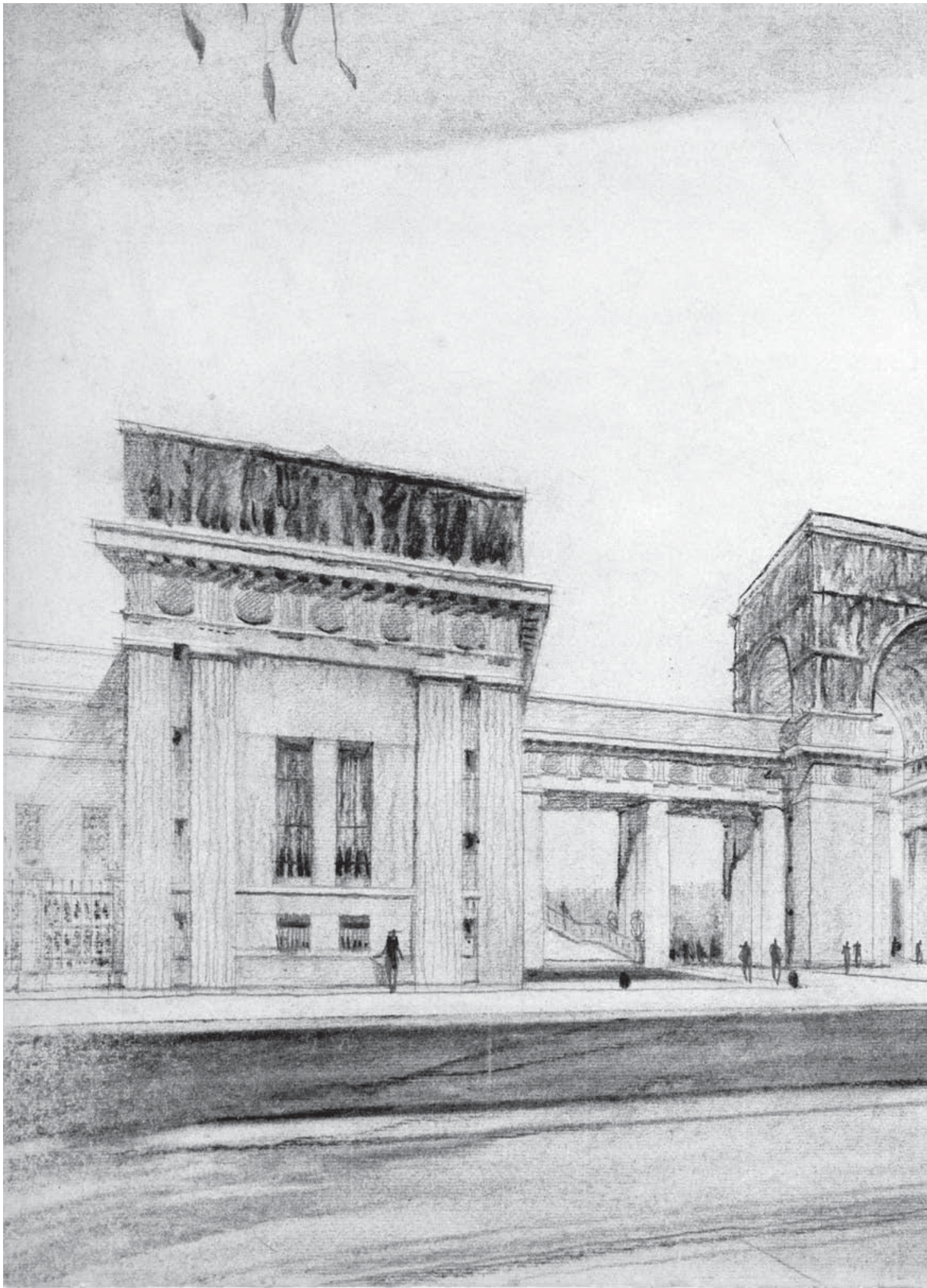
3.

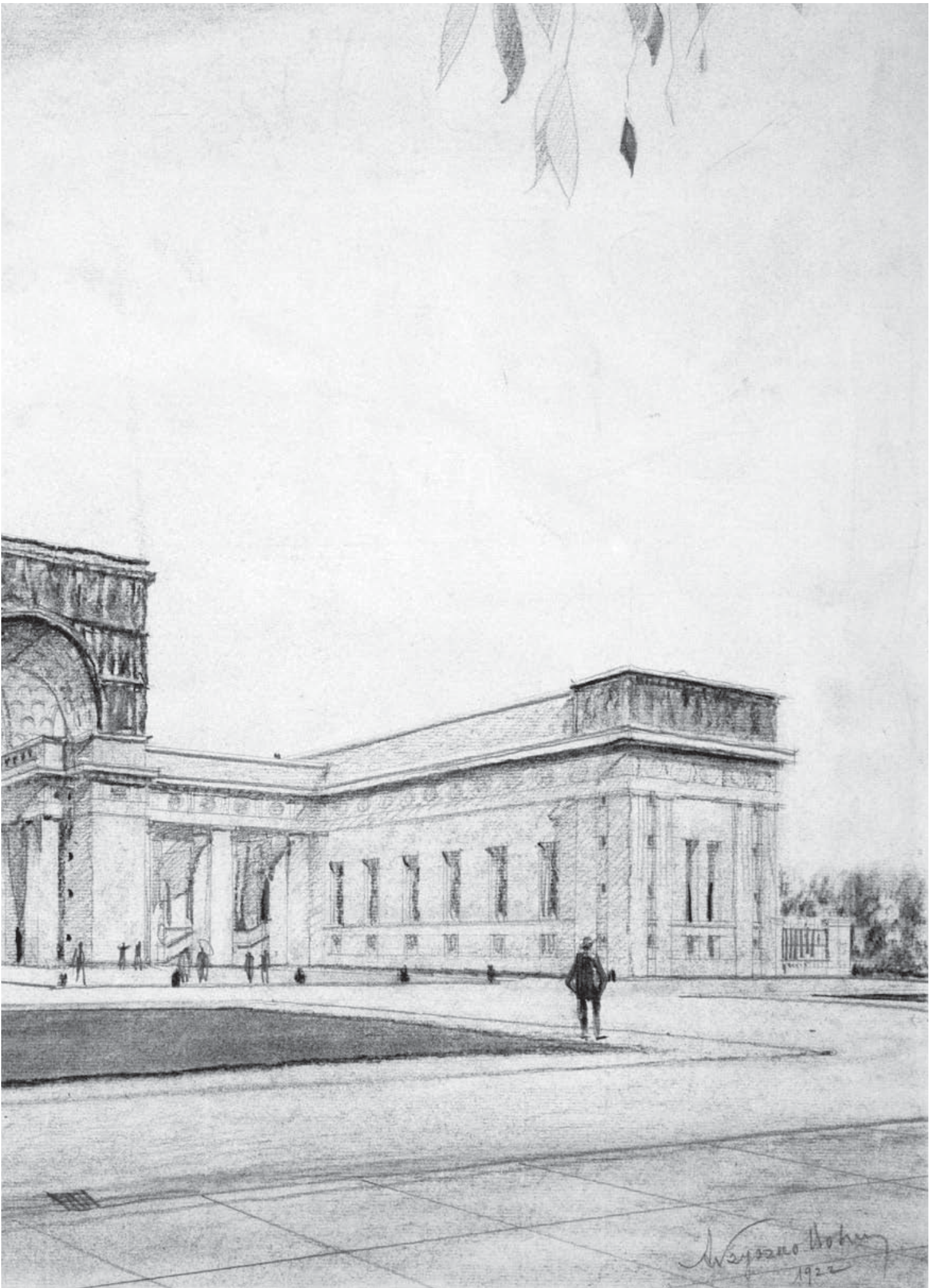
Adolf Szyszko-Bohusz, *Stosunek sztuki nowoczesnej do konserwacji zabytków*, [w]: *Rocznik Architektoniczny. Prace uczniów prof. Szyszko-Bohusza w Szkole Politechnicznej Lwowskiej*, Lwów 1913, s. 10.

[Architekt]:

Postęp w każdej sztuce, a więc i w architekturze, polega na ciągłej ewolucji w zakresie twórczości. Każde pokolenie architektów uważa za swój honor dołożyć nową cegiełkę do wspaniałego gmachu architektury wznoszonego od tylu tysięcy lat.

Adolf Szyszko-Bohusz, *Podręcznik do konserwacji zabytków*, 1940–1947, Archiwum Narodowe w Krakowie.





SPIIS TREŚCI

I. WSTĘP 12

1. NARWA – PETERSBURG – KRAKÓW	14
2. ZE LWOWA NA WAWEL	42
3. PROFESOR KRAKOWSKIEJ AKADEMII	64
4. STATUS I STATUT	80
5. WOKÓŁ WYDZIAŁU ARCHITEKTURY	128
6. Z INICJATYWY REKTORA	192
7. PROFESOROWIE I STUDENCI	244
8. ARCHITEKT I KONSERWATOR	288
9. PROJEKTANT – MYŚLICIEL – PEDAGOG	322
10. PREZES ZPAP	360
11. DO KOŃCA NA WAWELU	404

II. ZAKOŃCZENIE 440

III. ANEKS 444

KALENDARIUM	452	NOTA BIBLIOGRAFICZNA	459
WYKAZ SKRÓTÓW	459	INDEKS OSÓB	460